

<報道資料>

2005年8月10日

ニュー スキン ジャパン 株式会社 9月2日、名古屋支店オープン 初のショッピング方式を採用

ニュー スキン ジャパン 株式会社（本社所在地：東京都新宿区、代表取締役社長：ロバート S. コンリー）は、製品を手にとって選べるショッピング方式を採用した、初の路面店となる名古屋支店を、9月2日（金）、名古屋市中区錦にオープンいたします。

名古屋を擁する中部地区では、当社ビジネスの伸張が著しく、今回の名古屋支店はその活動を強力にサポートするため、東京、大阪、福岡に続く4番目の拠点としてアクセスの良い場所*にオープンいたします。従来のカウンター方式と異なり、ショッピング方式を採用した初の路面店であり、直接製品を手にとって購入できるのが特徴です。

店内は、白を基調とした清潔で洗練されたイメージで統一され、パーソナルケア製品（化粧品）、ファーマネックス製品（栄養補助食品）を豊富に揃えた「ショッピング エリア」、多目的に利用できる「リラクゼーション エリア」、ビジネスの相談窓口である「サービス カウンター」などで構成されています。また、正面入口のエントランス ギャラリーでは、創設からの歩みや、製品やブランドのコンセプトをパネルと映像で解説し、ニュー スキンへの理解を深めていただけます。このように、名古屋支店はショッピングとビジネス センターとしての機能を兼ね備えた新しいコンセプトの店舗としてオープンいたします。

ニュー スキン ジャパンは、1995年3月に新宿副都心の新宿アイランドタワーにウォークイン カウンターを開設し、以来同年11月に大阪支店、1997年に福岡支店と、全国のディストリビューター活動をサポートする体制を築いてまいりました。ニュー スकिनは、今後もさらなる成長に向け、着実な歩みを進めていきます。

* 名古屋駅と栄駅に隣接する伏見駅から徒歩1分の、広小路通に面するオフィスビルの1階。

「ニュー スキン ジャパン 株式会社 名古屋支店」概要

名 称： ニュー スキン ジャパン 株式会社 名古屋支店

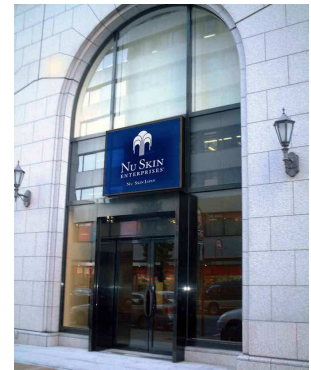
住 所： 名古屋市中区錦 2-18-19 三井住友銀行名古屋ビル 1 階

T E L： 052-239-6580（代表）

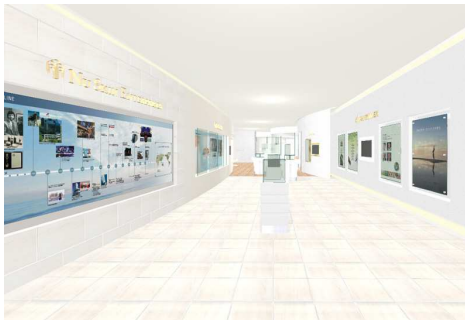
営業時間： 11：00～19：00（月曜～土曜 / 日曜・祝日休業）

店舗面積： 535.37 m²（約 162 坪）

開 設 日： 2005 年 9 月 2 日（金）



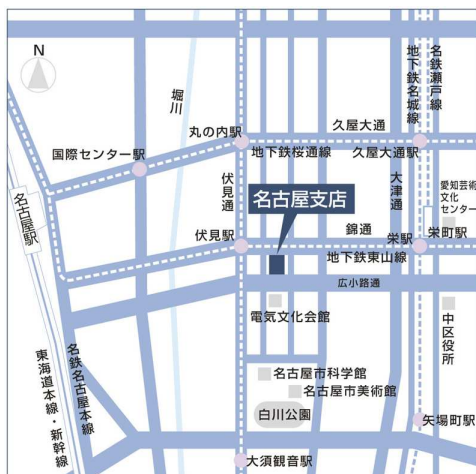
店舗内構成：



イメージ図

- ショッピング エリア
- 体験エリア
 - 「バイオフィトニック スキャナー」を使った栄養状態チェック
 - 「Visia」を使った肌状態チェック
- エントランス ギャラリー
 - コーポレート：企業理念、会社概要、会社の歩みについてのご紹介
 - デイビジョン：パーソナルケア、栄養補助食品、テクノロジー部門の製品・サービスの紹介
 - 社会貢献活動コーナー
 - 表彰コーナー

地図：



イメージ図