

<報道資料>

2006年5月18日

ニュー スキン ジャパン 株式会社 東京本社ウォークインカウンター リニューアル オープン

ニュー スキン ジャパン 株式会社（本社所在地：東京都新宿区、代表取締役社長：ロバート S. コンリー）は、5月18日（木）、東京本社にある「ウォークインカウンター」をリニューアルオープンいたします。

1995年3月の開設以来、多くのディストリビューター¹⁾に利用されている東京本社ウォークインカウンターが、装いも新たに生まれ変わります。

新しいウォークインカウンターは、白と曲線を基調とする洗練されたイメージで統一。会社概要、製品やブランドのコンセプト、社会貢献活動などをパネルや映像で紹介した「エントランスギャラリー」を新たに設置しました。また、フロア奥には体験コーナーを設置。科学に裏づけされたバイオフィットニック スキャナー S2²⁾や、先端のテクノロジーを駆使したVISIA³⁾を体験いただけます。そのほか、製品を手にとって試せる「プロダクト ルーム」、ゆったりとした「サロン エリア」などを設け、ディストリビューターのスポンサー活動をより強力にサポートします。

このように新しいウォークインカウンターは、ニュー スキンへの理解を深めていただける快適な空間に生まれ変わります。ニュー スキン ジャパンは、今後もディストリビューターがビジネスを展開しやすい環境を構築し、ビジネス活動をサポートしてまいります。

1) ディストリビューター：ニュースキンと契約した個人または小規模の法人。

2) バイオフィットニック スキャナー S2：LED光を手の皮膚表面に照射することにより栄養状態をチェックするツール。

3) VISIA：特殊ライト撮影とコンピューター分析により肌の状態をチェックするツール。

ニュー スキン ジャパン 株式会社 東京本社 ウォークインカウンター 概要

名 称： ニュー スキン ジャパン 株式会社 東京本社 ウォークインカウンター

所 在 地： 東京都新宿区西新宿 6-5-1 新宿アイランドタワー23 階
(丸ノ内線 西新宿駅 地下から直結)

T E L： 03-5321-3600 (大代表)

営業時間： 月～金 = 9:00～19:00
土 = 9:00～17:00
日・祝 = 休業

店舗面積： 373.92 m²

ポート数： オーダーカウンター = 10 ポート
製品お渡しカウンター = 4 ポート
サービスカウンター = 3 ポート

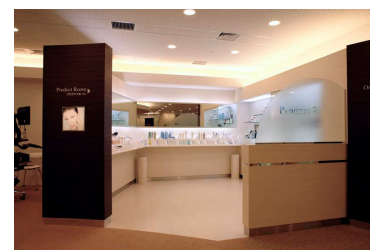
リニューアル オープン日： 2006 年 5 月 18 日 (木) 11:00～

ウォークインカウンター内構成：

- エントランス ギャラリー
 - コーポレート：企業理念、会社概要、会社の歩みについての紹介
 - デイビジョン：パーソナルケア部門、栄養補助食品部門、テクノロジー部門の製品・サービスの紹介
 - 社会貢献活動コーナー
 - 表彰コーナー
- プロダクト ルーム
- 体験エリア
 - 「バイオフォトニック スキャナー S2」による栄養状態チェック
 - 「VISIA」による肌状態チェック



エントランス ギャラリー



プロダクト ルーム



サロンエリア